

# Connectez-vous !

- Du 20 janvier au 15 mai 2022 faire sa demande de logement via le DSE
- Cochez impérativement la case : « je demande un logement »
- [trouverunlogement.lescrous.fr](https://trouverunlogement.lescrous.fr)

## La demande de logement

A Lyon, demande de logement étudiant bien supérieure à l'offre : en moyenne, 4 demandes reçues pour un logement !

Attribution des logements en priorité aux étudiants disposant de faibles ressources

À partir de début-mai 2022 sur [trouverunlogement.lescrous.fr](http://trouverunlogement.lescrous.fr), choisir un logement en faisant 4 vœux tous secteurs confondus dans tous les Crous.

Possible de faire plusieurs demandes dans une même résidence, s'il y a plusieurs types de logement.

Diversifier ses vœux (types de logement, résidences...) pour multiplier les chances d'obtenir un logement

Une seule proposition de logement pourra être acceptée par secteur

→ Pour info : il y a 4 secteurs : Lyon-Villeurbanne-Saint Priest / Saint-Étienne / Roanne / Bourg-En-Bresse)

# Les phases d'attribution des logements

A compter de mi-juin, 4 phases de propositions de logement suivant un rythme hebdomadaire

En début de semaine, une proposition pourra être faite à l'étudiant suivant ses vœux et son indice social. L'étudiant qui aura eu une affectation aura la possibilité de réserver sous 72h.

En fin de semaine, les offres n'ayant pas été confirmées seront remises en disponibilités pour la phase suivante.

L'étudiant pourra de nouveau modifier ses vœux s'il le souhaite jusqu'à la fin de la semaine.

Un mail lui sera envoyé si l'un de ses vœux est indisponible pour lui permettre de le modifier.

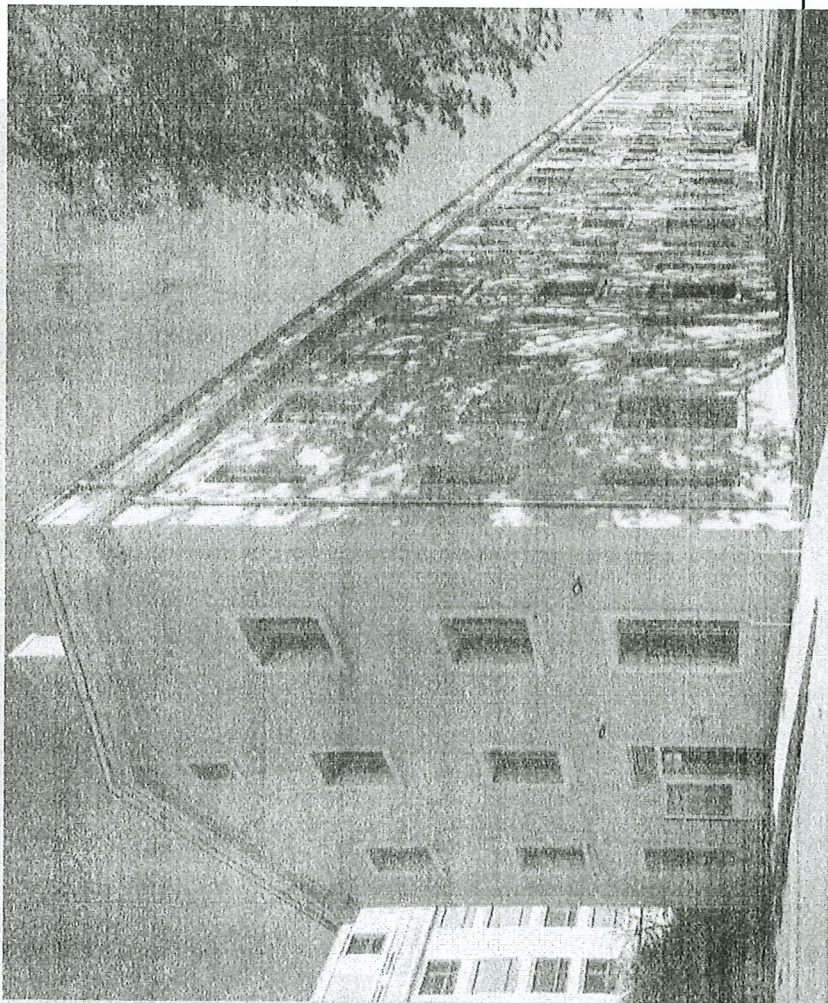
Lors de la dernière phase, si aucun des vœux n'a pu être satisfait, alors le Crous proposera, selon les disponibilités, un logement de type différent, dans la même résidence ou un logement de même type dans une autre résidence. Cette proposition sera la dernière avant l'ouverture de la phase complémentaire.

**Phase complémentaire d'attribution : prévue mi-juillet**

**Pour plus de précisions : <https://www.crous-lyon.fr/logements/>**



# Résidence pour La réussite Parc Blandan



## La Résidence

- Située au cœur du Parc Blandan, dans le 7<sup>e</sup> arrondissement de Lyon
- Dans un même bâtiment : une résidence étudiante classique et une Résidence pour la Réussite proposant un système de tutorat.
- Un total de 227 logements étudiants dont 212 logements T1 et 15 logements T4 (3 chambres) destinés à la colocation.
- Un espace de convivialité, des espaces de travail en co-working, 1 laverie, 2 locaux vélos, 1 accès Wifi à Internet.

## L'offre de logements

- 227 places dont 116 dédiées au dispositif de résidence pour la réussite, dont 6 appartements partagés de 3 personnes.
- Tarif studio : 302 €/mois (394 € en résidence classique)
- Tarif chambre en appartement partagé : 255 €/mois (315 € en résidence classique)



# La Résidence pour la Réussite

- Une offre innovante proposée aux étudiants : un hébergement de qualité associé à un tarif préférentiel et à un accompagnement personnalisé (tutorat, soutien personnalisé, ouverture culturelle et sensibilisation à l'actualité, activités artistiques et sportives...) tout au long de l'année universitaire.

**Objectif de la Résidence pour la Réussite :**  
optimiser la réussite des études des étudiants, dans un cadre de vie agréable.

- **Qui peut candidater ?**

↑ Les étudiants boursiers qui entrent en première année d'études supérieures et sont issus prioritairement du dispositif des cordées de la réussite, de filières technologiques et professionnelles ou d'une zone géographique prioritaire.

↑ Les étudiants boursiers en dernière année de Licence, Master 1 ou Master 2.

# Candidater au programme de la Résidence pour la Réussite

- L'étudiant doit constituer son Dossier Social Etudiant (DSE) impérativement entre le 20 janvier et le 15 mai 2022.
- L'étudiant rempli ensuite le dossier de candidature pour intégrer la Résidence pour la Réussite sur [www.crous-lyon.fr](http://www.crous-lyon.fr) (Logement/Résidence pour la réussite Parc Blandan/Rejoindre la RPR).
- Envoi du dossier avant le 1<sup>er</sup> juin 2022 par mail à [reussite@crous-lyon.fr](mailto:reussite@crous-lyon.fr)